

メトロハット

六本木ヒルズのシンボルメディアであり、街の玄関口に立つ大型広告幕です。内周、外周ともに300平方を超える大きさからもヒルズの来街者のみならず、六本木通り、首都高速を通る車両、通行人にも幅広くリーチできる媒体です。また、街に与える強烈なインパクトにより、話題性の喚起、高いパブリシティ効果を醸成することができます。

メトロハット外周

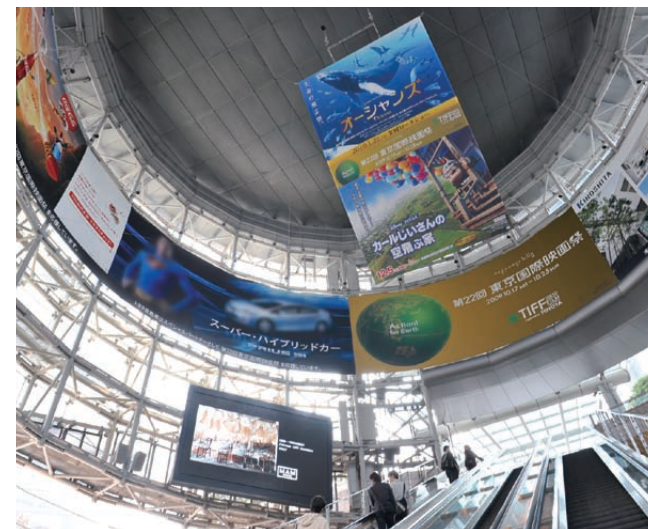
| | |
|------|---------------------|
| メディア | シート(貼付式) |
| 場所 | メトロハット外周壁面(六本木通り沿い) |
| サイズ | H13.07m×W30.12m(最大) |
| 仕様 | 屋内からの掲出 |
| 掲出期間 | 7日間(施工日1日含む) |

メトロハット内周

| | |
|------|---|
| メディア | 幕 |
| 場所 | メトロハット内周 日比谷線六本木駅コンコースから 66プラザへの導入部 |
| サイズ | H4.4~6.1m×W62.7m(最大) |
| 仕様 | 既設の美術ワイヤーにて取付。 掲出範囲には制限有り。 |
| 掲出期間 | 7日間(施工日1日含む) |

メトロハットセンター吊り

| | |
|------|---|
| メディア | 吊り下げ |
| 場所 | メトロハット内周 日比谷線六本木駅コンコースから 66プラザへの導入部 |
| 仕様 | 掲出物には制限有り。 |
| 掲出期間 | 7日間(施工日1日含む) |



▲メトロハットセンター吊り

◀メトロハット外周



▲メトロハット内周

| メディア名 | 内容 | 掲出期間 | 料金 |
|--------|--------|------|------------|
| メトロハット | 外周 | 7日間 | 5,000,000円 |
| | 内周 | 7日間 | 5,000,000円 |
| | センター吊り | 7日間 | 1,000,000円 |

*販売期間には、掲出、撤去作業を要する期間を含みます。
 *基本スケジュール：月曜深夜取付／日曜深夜撤去
 *上記媒体金額には、制作費、取付費が含まれておりません。
 *センター吊りはメトロハット内周とのセット利用になります。

| | | | |
|-----------|-------|-----|------------|
| 水景／キャノピー柱 | 水景A・C | 7日間 | 5,000,000円 |
|-----------|-------|-----|------------|

*販売期間には、掲出、撤去作業を要する期間を含みます。
 *上記媒体金額には、制作費、取付費が含まれておりません。
 *キャノピー柱は水景媒体料金に含まれます。

| | | | |
|------|------------------|-----------------|----------|
| ビジョン | 200 & 500インチLED | 7日間(15秒×2回/1時間) | 450,000円 |
| | 200 or 500インチLED | 7日間(15秒×2回/1時間) | 250,000円 |

*放映本数および日数については別途ご相談下さい。
 *別途素材入稿手数料を申し受けます。

| | | | |
|-------------|--|---------|--------------------------|
| 地下コンコースコルトン | | 1期(6ヵ月) | 2,020,000円 7,980,000円 |
|-------------|--|---------|--------------------------|

*上記媒体金額には、制作費、取付費が含まれておりません。

| メディア名 | 内容 | 掲出期間 | 料金 |
|--------|-------------|---------|----------------------|
| 電飾コルトン | 森タワー2F～6F | 1期(1ヵ月) | 52,000円 |
| | ウェストウォーク 2F | 1期(3ヵ月) | 117,000円 700,000円 |
| | けやき坂コンプレックス | 1期(3ヵ月) | 300,000円 500,000円 |

*上記媒体金額には、制作費、取付費が含まれておりません。

| | | | |
|---------|------------------|---------|---------|
| ポスターボード | 66プラザ ウェストウォーク北側 | 1期(7日間) | 32,000円 |
| | 66プラザ ブケ・オ!・ブケ横 | | 43,000円 |
| | けやき坂コンプレックスB1F | 1期(7日間) | 32,000円 |
| | 森タワー4F | 1期(7日間) | 27,000円 |

*上記媒体金額には、制作費、取付費が含まれておりません。

| メディア名 | 内容 | サイズ ※版面は()内 | 料金 |
|--------|------------|----------------------|------------|
| ヒルズライフ | 表4/1P | H364(344)×257(237)mm | 1,800,000円 |
| | 表2(見開き)/2P | H364(344)×514(494)mm | 3,000,000円 |
| | 表3/1P | H364(344)×257(237)mm | 1,300,000円 |
| | 見開き/2P | H364(344)×514(494)mm | 2,400,000円 |
| | 中面/1P | H364(344)×257(237)mm | 1,200,000円 |
| | 1/2P(横見開き) | H80×494mm | 700,000円 |

*全て4色カラー印刷

※ 上記料金表は2010年4月現在のものです。予告なく料金の変更がございますので、詳細は事務局までお問い合わせ下さい。
 ※ 消費税は別途申し受けます。
 ※ 上記には指定代理店制を採用しているメディアもございます。
 ※ 事前の意匠、映像審査がございます。
 ※ メトロハット、水景、コルトンの製作、施工については弊社指定会社となります。

問い合わせ 六本木ヒルズ スポンサーードメディア事務局
 TEL : 03-6406-6412